



**noraplan<sup>®</sup> unita**

EIN STÜCK UNENDLICHKEIT

**nora<sup>®</sup>**  
by **Interface<sup>®</sup>**





## noraplan unita – Die Anziehungskraft der Gegensätze

Wenn sich elastischer Kautschuk und harter Granit vereinen, entsteht Erstaunliches. Echte Granitsplitter, eingebettet in einen hochwertigen Kautschukbodenbelag, erzeugen eine faszinierende optische Tiefe. Aus der Fusion der Gegensätze entsteht so ein zeitloses Design von hoher Anziehungskraft, das Ihre Architektur unverwechselbar werden lässt. So einzigartig wie jeder Stern am Nachthimmel.

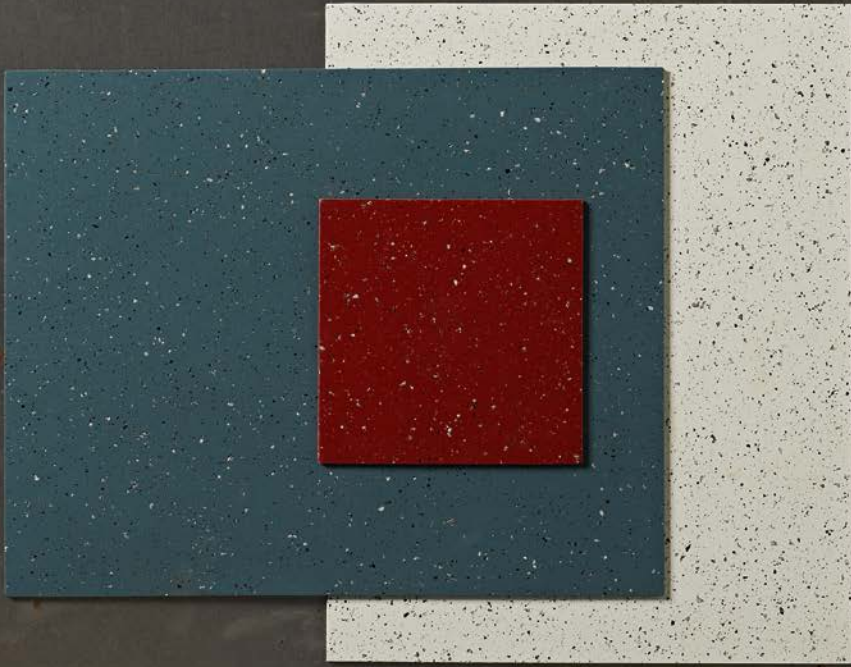


reddot design award  
winner 2012



© Elmar Witt

noraplan unita vereint die Materialien Kautschuk und Granit zu einer gelungenen Symbiose.



# Funkelnder Auftritt

Entdecken Sie die einzigartige Wirkung, die noraplan unita in Ihren Räumen entfaltet. Der Kautschukboden verleiht jedem Raum einen Auftritt, dem sich niemand entziehen kann. Die Granitsplitter reflektieren das Licht, geben dem Raum Tiefe und lassen Ihre Architektur lebendig werden.





links: © Dirk Wilhelmy | oben: © Joachim Grothus

# Urbaner Look

noraplan unita ist der perfekte Partner zeitgemäßer Innenarchitektur. Seine puristische Anmutung verstärkt die Raumwahrnehmung und unterstreicht die Dramaturgie urbaner Architektur.



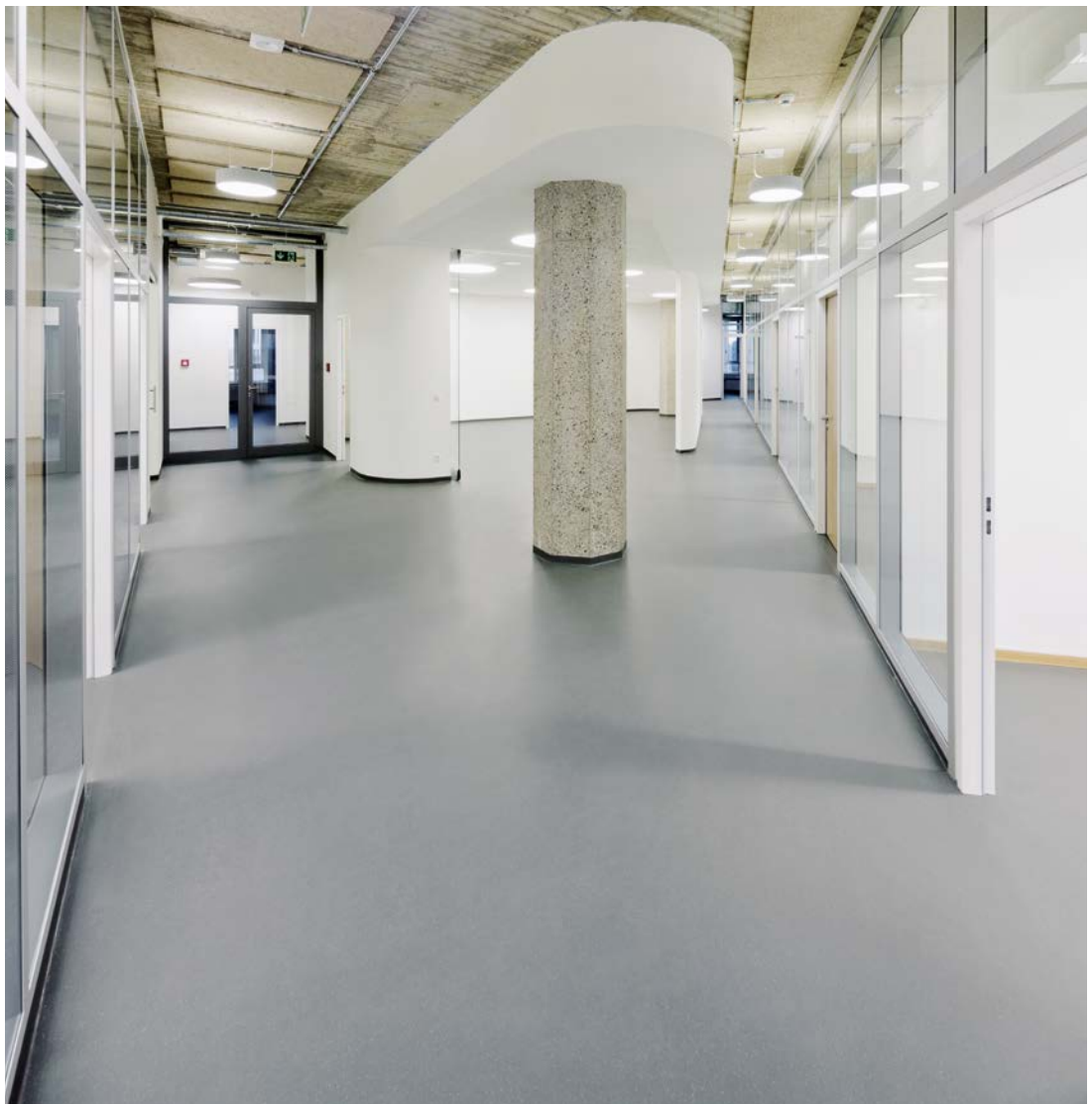




Zalando Headquarter, Berlin, Deutschland | ©Stephan Falk

# Zeitloses Design

Je reduzierter ein Design ist, umso länger widersteht es Moden und Zeitgeist. Mit seiner edlen Optik ist noraplan unita aufs Wesentliche reduziert: Das perfekte Beispiel für gelungenes, zeitloses Understatement.





oben: Open Space Office im „Boa Vista“-Bürogebäude, Hamburg, Deutschland | ©Dominik Münich  
links: Museum für Hamburgische Geschichte, Deutschland | ©Oliver Heinemann



Hörsaal und Campus Center (HCC) der Universität Kassel, Deutschland | ©Werner Huthmacher

# Cooler Eleganz für Ihre Räume

noraplan unita legt Ihnen die Unendlichkeit zu Füßen. Das authentische Design passt perfekt in Ihre moderne Architektur, von Co-Working-Space bis Museum, von Universität bis Kantine. Die elegante Farbpalette hilft Ihnen dabei, repräsentativen Räumen eine besondere Atmosphäre zu verleihen.



OTTO-Kantine Kochwerk Elbe, Hamburg, Deutschland | ©Valeska Achenbach



Rotterdam University of Applied Sciences, Niederlande | ©Studio Beeldwerken

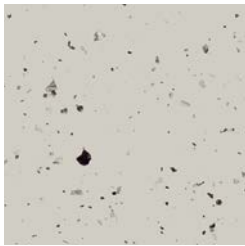
# Bereit für Großes

Der Kautschukbelag mit interessanter Materialkombination aus dauerelastischem Kautschuk und richtungsfrei eingestreuten Granitsplittern überzeugt:

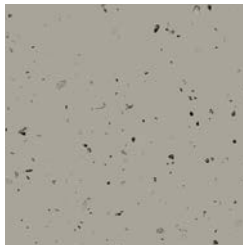
- Ergonomischer Komfort beim Gehen und Stehen
- Beitrag zu gesunder Innenraumluft dank sehr geringer Emissionen
- PVC- und phthalatfrei
- Strapazierfähig und langlebig
- Beitrag zu angenehmer Raumakustik
- Unverfugt verlegbar für eine einheitliche Flächenwirkung
- Beschichtungsfrei

noraplan unita wirkt durch die dezente Einstreuung sehr subtil. Das Design ist bewusst puristisch und natürlich. Dadurch ist es ideal kombinierbar mit vielen anderen ursprünglichen Materialien wie z.B. Leder, Holz, Stoff oder Metall.

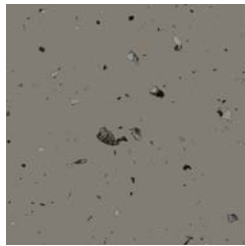




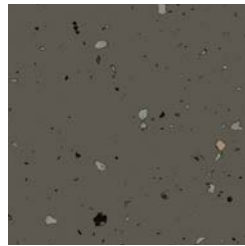
7101



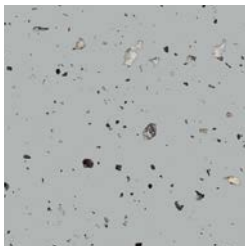
7102



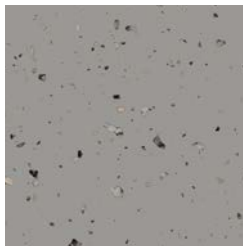
7103



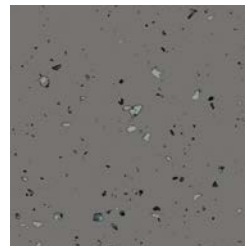
7104



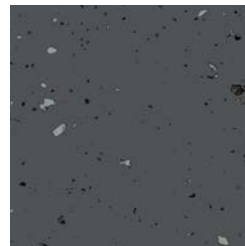
7105



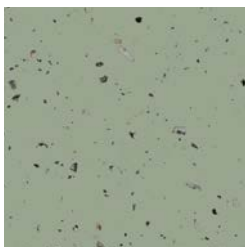
7106



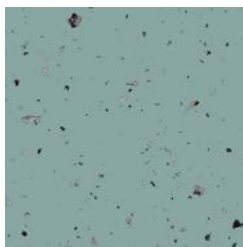
7107



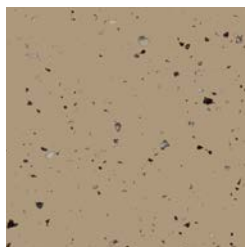
7108



7109



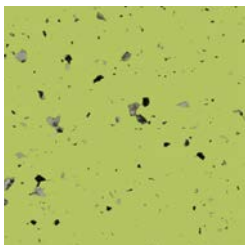
7110



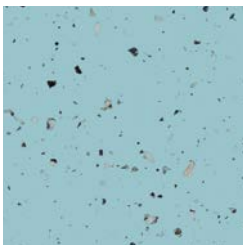
7111



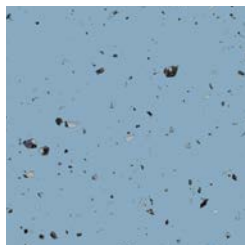
7112



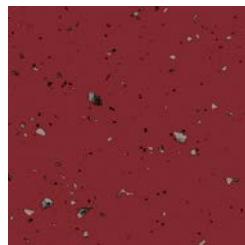
7113



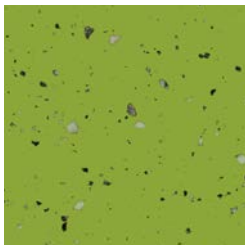
7114



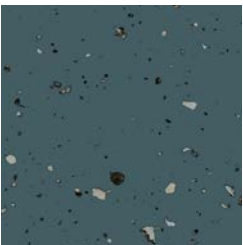
7115



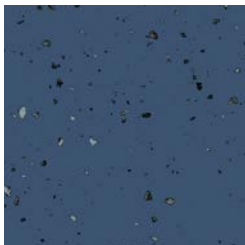
7116



7117



7118



7119



7120

**noraplan unita**

20

Art. 1640

~1.22 m x 15.0 m

~2.0 mm

nora Profil-Anschlussmaß: A + U



Auch erhältlich als noraplan unita nTx.

Hinweis: Weitere Designs und Informationen zu nora nTx erhalten Sie auf [www.nora.com](http://www.nora.com) oder auf Anfrage.

Irrtümer sowie Druckfehler und Änderungen vorbehalten. Für Richtigkeit, Vollständigkeit und Genauigkeit der Angaben wird keine Gewähr übernommen. Die Produktabbildungen in diesem Dokument können vom Original abweichen. Dieses Dokument stellt kein vertragliches Angebot dar und dient lediglich der unverbindlichen Information.

Die Marke nora sowie etwaige weitere in diesem Dokument verwendete eingetragene Markenzeichen sind für die Firma, das Land oder eines mit ihr verbundenen Unternehmen der nora systems GmbH eingetragen. Weitere hier verwendete Kennzeichnungen sind Marken ihrer jeweiligen Eigentümer.

Kontaktdaten, lokale Niederlassungen oder autorisierte Händler sowie weitere Informationen finden Sie unter [www.nora.com](http://www.nora.com).

## **Herausgeber**

nora systems GmbH

Höhnerweg 2-4

69469 Weinheim | Deutschland

[www.nora.com](http://www.nora.com)